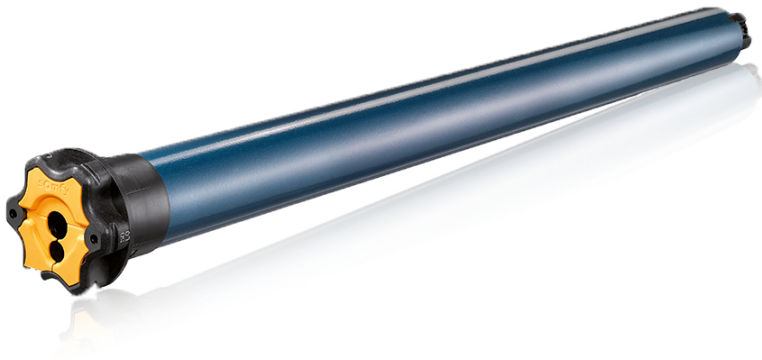


Antrieb Ilmo 2 50 WT



- ✓ Hersteller: Somfy
- ✓ Plug & Play-Antrieb – keine Einstellung erforderlich
- ✓ Somfy Drive Control – stufenlose Steuerung
- ✓ Eiserkennung beim Anfahren des Antriebs
- ✓ Einstellung der Endlagen: manuell, halbautomatisch oder automatisch
- ✓ Endlageneinstellung: manuell, halbautomatisch oder automatisch
- ✓ Modelle mit der Technologie io oder ioWT erhältlich
- ✓ Steuerung: kabelgebunden
- ✓ Endschalter: elektronische
- ✓ Leistungsaufnahme (W): 90–160

Ilmo 2 50 WT ist eine Reihe von Antrieben für Standard-Rollläden (achteckige Wickelrohr Fi 60 oder 50), die über Kabel gesteuert werden und höchste Funktionalität mit Plug & Play-Montage kombinieren. Dies macht den Installations- und Konfigurationsprozess für den Betreiber so einfach wie möglich, während die Vorteile der Rollladenautomatisierung erhalten bleiben. Verriegelungen in den Endlagen sind erforderlich.

Sorgen Sie für mehr Komfort bei der täglichen Nutzung Ihrer Rollläden. Mit einem Wandschalter oder einer kompatiblen Steuerung stellen Sie den Rollladen ohne großen Aufwand in die gewünschte Position. Keine Sorge – die oben genannten Antriebe sind mit Funktionen zur Hindernis- und Eiserkennung ausgestattet, die Sicherheit garantieren und die Lebensdauer der Anlage verlängern.