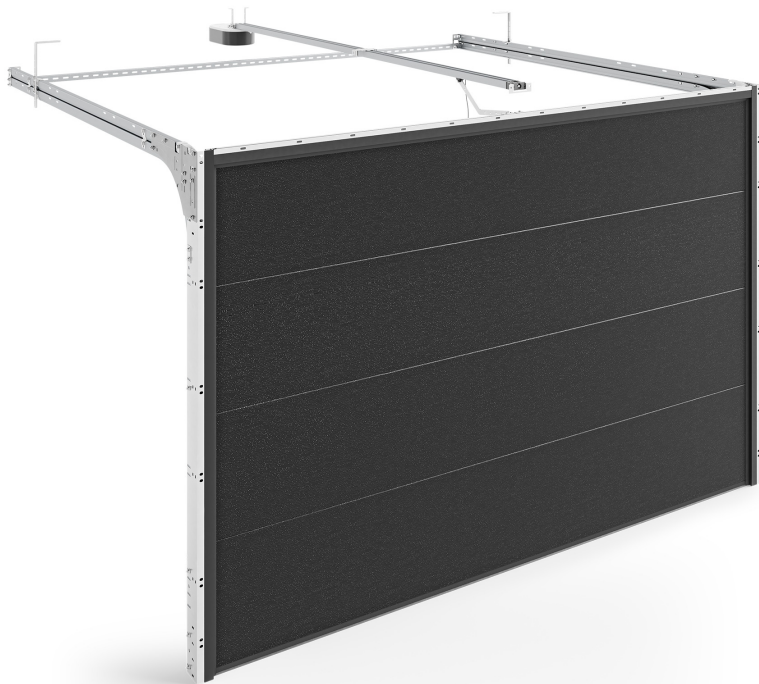


# INFINITI X – Tore mit Zugfedern



✓ Paneeldicke 40 mm

✓ erhältlich in standardmäßiger und thermischer Version

✓ maximales Gewicht: 130 kg  
Mindestmaß der Falz: 85 mm  
Mindestmaß des Sturzes: 120 mm

✓ wir bieten Paneele mit glatter Oberfläche, Holzstruktur mit niedrigen und hohen Prägungen (lackiert nach der breiten RAL-Palette) oder mit furnierter Oberfläche an

✓ empfohlen für den Einbau in kleinen Garagen

✓ schnelle Montage, keine besondere Federspannung erforderlich

✓ doppelter Federmechanismus verwendet

**4,5 m**

maximale Breite

**3 m**

maximale Höhe

**9 m<sup>2</sup>**

maximale Oberfläche

Garagentore sind ein wichtiges, aber oft unbeachtetes Element, um das Gebäude mit einer angemessenen Wärmedämmung zu versorgen. Nutzen Sie die Lösungen aus dem Produktkatalog von Eko-Okna, um einen zuverlässigen und eleganten Eingang zu Ihrer Garage zu schaffen, der keine Wärme verliert.

Aus den besten Komponenten hergestellt. Die Sektionaltore INFINITI sind langlebig und bieten Sicherheit für jedes Haus. Dank der großen Auswahl an Zubehörteilen können sie an viele Einrichtungen angepasst werden.

Alle Beschläge und oberen Griffe mit Rollen in den Federtoren sind standardmäßig verzinkt (silber). Sie können auch in weiß RAL 9016 lackiert werden.

**TOR**

**ZUGFEDERN**

**INFINITI**

**ALUMINIUM**