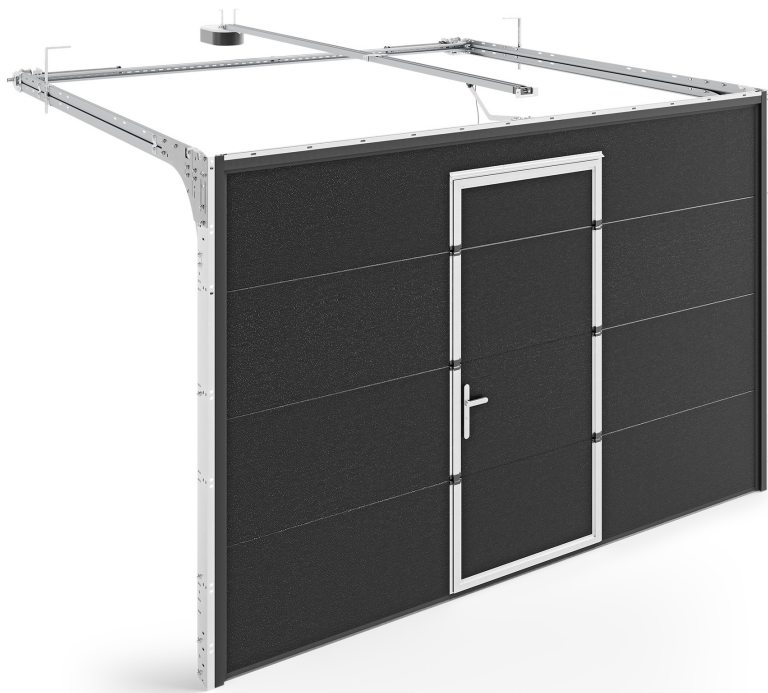


INFINITI R – Tore mit Torsionsfedern von hinten

Variante wählen: Servicetüren



- ✓ Servicetüren (Durchgangstüren) ermöglichen den Fußgängerverkehr ohne das Tor zu öffnen
- ✓ selteneres Öffnen des Tores verlängert die Lebensdauer der Komponenten
- ✓ die Tür ist mit einer niedrigen oder hohen Schwelle und als rechte oder linke Tür erhältlich
- ✓ Türbreite: 800 bis 900 mm
- ✓ Mindesthöhe des Tores: 1850 mm
- ✓ Mindestabstand zwischen Tür und Torkante: 500 mm

5,5 m

maximale Breite

3 m

maximale Höhe

12,5 m²

maximale Oberfläche

Durchgangstüren (Servicetüren) für Garagensektionaltore sind die optimale Lösung, wenn die Räume, die sie abschließen, auch für die Lagerung von Kleinteilen genutzt werden oder viele Passanten vorbeikommen. Dadurch muss das Tor nicht jedes Mal geöffnet werden, was den Verbrauch der Torkomponenten reduziert.

Alle Türen öffnen nach außen. Sie haben die Wahl zwischen einer rechten Tür mit dem Griff auf der linken Seite oder einer linken Tür mit dem Griff auf der rechten Seite. Das Vorhandensein des Griffs hat keinen Einfluss auf die Bewegung des Türflügels. Ihre optimale Breite beträgt 900 mm. Die Türbeschläge können in jeder RAL-Farbe lackiert werden. Sie sind standardmäßig eloxiert.

Die genaue Positionierung der Servicetür am Garagentor hängt vom verwendeten System ab und muss mit Ihrem Vertriebsmitarbeiter abgesprochen werden.

- TOR
- TORSIONFEDERN
- INFINITI
- ALUMINIUM