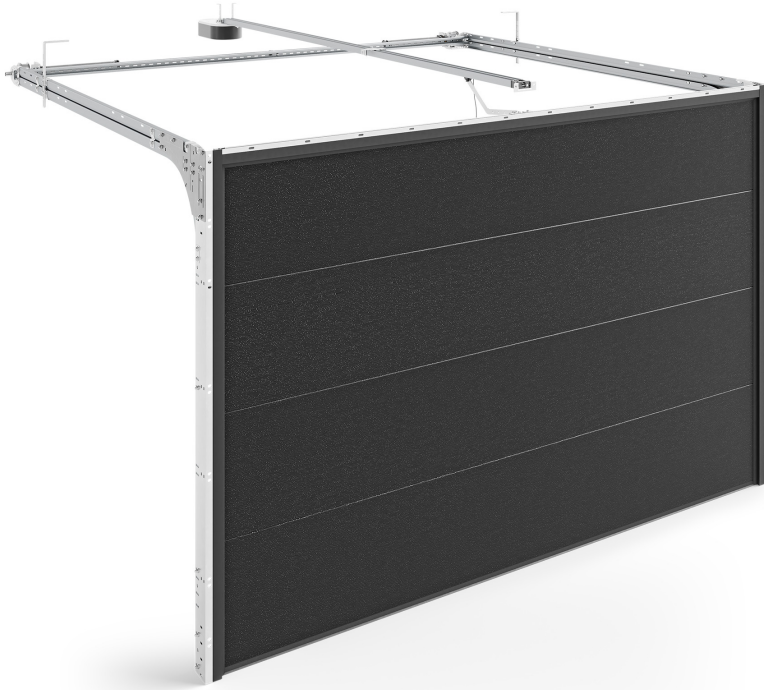


INFINITI R – Tore mit Torsionsfedern von hinten

Variante wählen: Basic



✓ Paneeldicke 40 mm

✓ erhältlich in standardmäßiger und thermischer Version

✓ maximales Gewicht: 165 kg

✓ Mindestmaß der Falz: 85 mm

✓ Mindestmaß des Sturzes: 120 mm

✓ Paneele mit glatter Außenfläche, Woodgrain-Struktur mit niedriger und hoher Prägung (nach RAL-Palette lackiert) oder furniert

✓ Torsionsfedern an der Rückseite des Tores ermöglichen den Einbau in eine Garagenöffnung mit niedrigerem Sturz

5,5 m

maximale Breite

3 m

maximale Höhe

12,5 m²

maximale Oberfläche

Die Tore INFINITI im R-System verfügen über ein zuverlässiges Befestigungs- und Sicherheitssystem. Sie sind mit Korrosionsschutzlösungen ausgestattet, die ihre Lebensdauer erheblich verlängern und das gute Aussehen des Produkts über Jahre hinweg garantieren. Das System R verwendet widerstandsfähige Torsionsfedern, die auf der Rückseite angebracht sind. Mit dieser Serie erhalten Sie ein vormontiertes Set, die Montage ist schnell und unkompliziert und die spätere Nutzung ist sehr komfortabel.

Alle Beschläge und oberen Griffe mit Rollen in den Federtoren sind standardmäßig verzinkt (silber). Sie können

auch in weiß RAL 9016 lackiert werden.

- TOR
- TORSIONFEDERN
- INFINITI
- ALUMINIUM