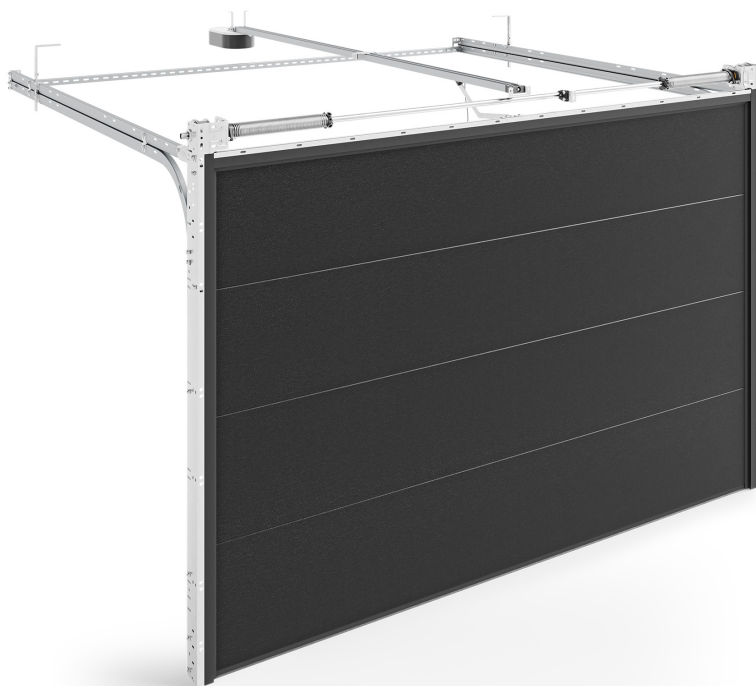


# INFINITI F – portoni con molle di torsione anteriori



✓ spessore del pannello: 40 mm

✓ disponibile nella versione standard e termica

✓ peso massimo: 295 kg

✓ dimensioni minime degli stipiti: 85 mm

✓ dimensioni minime dell'architrave: 200 mm

✓ offriamo pannelli con superficie esterna liscia, struttura Woodgrain con rilievi bassi e alti (laccati secondo la ricca gamma di colori RAL) o impiallacciati

✓ il sistema a molla di torsione è dedicato ai portoni di grandi dimensioni (superficie massima 15 m<sup>2</sup>)

**6 m**

larghezza massima

**3,5 m**

altezza massima

**15 m<sup>2</sup>**

superficie massima

I portoni da garage di solito proteggono l'apertura più grande nelle pareti di un edificio, cioè il luogo attraverso il quale si disperde potenzialmente la maggior parte dell'energia. Ecco perché Eko-Okna ha aggiunto al suo catalogo prodotti soluzioni eleganti e affidabili che riducono ulteriormente la perdita di calore.

Realizzate con componenti di altissima qualità, dotate di un sistema di fissaggio e di sicurezza affidabile. I portoni della nostra offerta sono protette dalla corrosione su entrambi i lati, grazie alla quale mantengono il loro aspetto e le loro proprietà funzionali per molti anni. La tecnologia a molle utilizzata fa sì che il portone si adatti perfettamente a qualsiasi apertura del garage. Un sistema di portoni sezionali che utilizza molle di torsione nella parte anteriore. Si

distinguono per la loro struttura robusta e durevole, oltre che per la sicurezza d'uso.

Un ulteriore vantaggio è la semplificazione dell'assemblaggio: meno parti e componenti preassemblati.

Tutta la ferramenta e le impugnature superiori con rotelle nei portoni a molla sono zincate di serie (in color argento). Possono essere verniciate nel colore bianco RAL 9016.