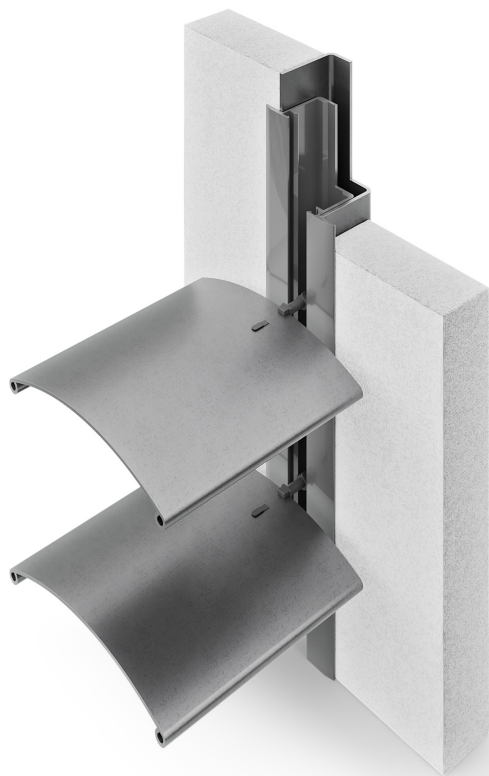


# Prowadnica podtynkowa dla systemu BASIC



- ✓ dedykowany system: żaluzje nadprożowe BASIC
- ✓ dostępne typy lamel: C-80, Z-90
- ✓ materiał wykonania: aluminium

**Aluminiowe prowadnice podtynkowe do systemu żaluzji nadprożowych BASIC** pozwalają na pełne wykorzystanie możliwości żaluzji przy jednoczesnej minimalizacji widoczności konstrukcji osłon okiennych. Prowadnice umieszczane są pod warstwą tynku, dzięki czemu pozostają ukryte i nie zaburzają harmonijnej prezencji budynku.

Systemem prowadnic podtynkowych może zostać wykorzystany wraz z lamelami C-80 i Z-90.

OSŁONY OKIENNE