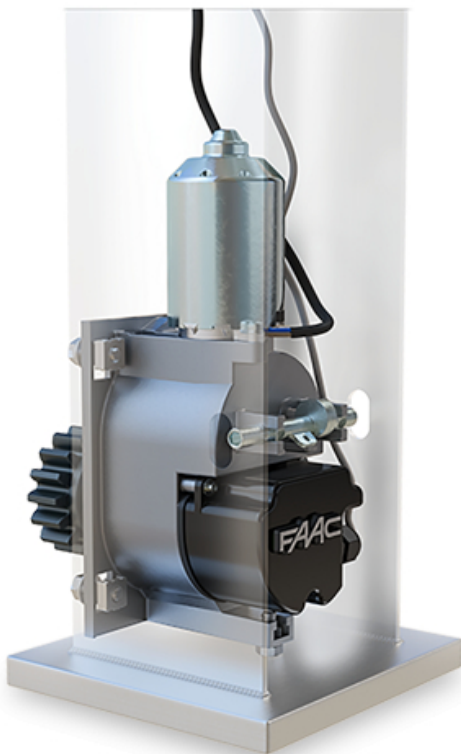


# Pohon C4000I



- ✓ rýchlosť posuvu krídla: 16 m/min
- ✓ maximálna šírka krídla brány (koľajová brána): 8 m
- ✓ maximálna hmotnosť samonosného krídla brány/koľajnice: 250 kg/400 kg
- ✓ rozmery stĺpikov: 120 × 120 mm

Kompaktný pohon pre posuvné brány C4000I dokonale zapadá do architektúry. Používa sa s krídlami s maximálnou šírkou 8 m (koľajové brány) a hmotnosťou krídla do 400 kg.

Bezpečnosť pohonu zaisťuje výrobcom patentovaný magnetický absolútny kódovač. S jeho pomocou sa určuje maximálna pozícia krídla. Po detekcii prekážky C4000I nezávisle zmení smer krídla brány.

**POHON**